



OSTRICH™



ブランド紹介

Med Sled® は 2004 年にミズーリ州セントルイスで設立されました。同社は ETHOS 社の傘下で軍・医療用に最高品質の搬送用担架を全世界に提供し、また緊急機器に関するニーズや、評価、現場あるいはビデオでのトレーニング、訓練ドリルのサポートなどの役務サービスも充実しています。

同社の製品群は全米の拠点病院、トルネードやハリケーン重点施設、救急医療拠点、軍・警察の施設のみならず、世界中の救急医療従事者のために納入されています。

MILITARY 28"/36" VERTICAL LIFT RESCUE SLED

NSN:#6530-01-608-3195



A01343MS



展開まで僅か 60 秒



引き摺りやすい構造



水平吊り下げにも対応

米軍をはじめ、世界各国の救急ドクターヘリで採用されている負傷者搬出用の引き摺り型担架です。航空機によるホイスト（吊り下げ）に対応したスレッドです。患者を保護するデザイン、また本体素材の HDPE は起伏の激しい地形での引きずりに対しても高い耐性があります。垂直 / 水平での吊り下げいずれも対応可能でありストラップ強度は約 4 トンです。

展開寸法：76.2 x 221cm
収納寸法：76.2 x 15.2cm
ユニット重量：5.4kg



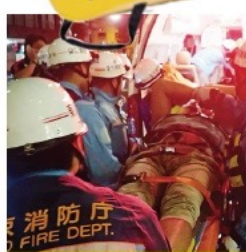
MS36 DECON/HAZMAT FOR CBRN CONTAMINATION



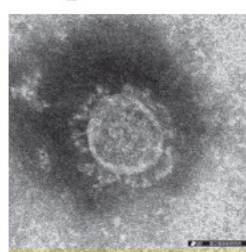
A01344MS



迅速な繰り返し使用が可能



大規模なテロや災害への備え



汚染環境での使用に最適

メッドスレッドが汚染地域で使用されることを前提に開発した新しいソリ型担架です。搬送者を素早く除染して搬送するために完全滅菌が可能な密封型ストラップと、迅速な排水が可能な水抜き穴が本体に多数設けられています。既存の担架と比較して、患者の搬送後に素早く現場に戻すことが可能なので繰り返しでの使用にも適しています。

展開寸法：91.5 x 221cm
ユニット重量：4.54kg



MS36 STANDARD SLED

BARITARC SLED / YOUTH SLED



A01345MS

展開寸法：91.4 x 221cm
収納寸法：91.4 x 22.8cm



A01346MS

展開寸法：122 x 221cm
収納寸法：122 x 22.8cm



A01347MS

展開寸法：71.1 x 165cm
収納寸法：165 x 22.8cm



American Red Cross



Made in USA

力の無い人でもソリ型のシェルを地面に滑らせることで迅速に負傷者を搬送可能にした担架です。同社のラインナップの中で最も基本的な製品であり、軽量で、収納時には非常にコンパクトに畳むことができます。体型に合わせて各モデルを選択可能です。

RD



MS30 TACTICAL RESCUE SLED

TACTICAL / RESCUE (UNDER FIRE)



ありとあらゆる場面で活躍



A01342MS

展開寸法：76.2 x 221cm
収納寸法：6.2 x 15.2cm
本体重量：2.7kg



American Red Cross



Made in USA

危険地帯から負傷者を即座に搬出するために設計されたタクトイッククイックドラッグ式担架です。標準的なものより全幅が15cmほど短いため展開が容易、かつ狭い場所から素早く脱出することが可能です。負傷者は避難中に手を使うこともできます。

RD

BK

OD

CB

SF
YE

SF
OR



MS36 VLR-R

HIGH ANGLE / VERTICAL



垂直でも水平でもしっかり固定



A01341MS

建物や崖下、クレバスなど、狭い場所から負傷者をコンパクトかつ迅速に運び出すことが可能な担架です。各種ストラップで患者をしっかりと固定することで水平、あるいは垂直の状態での搬送と搬出を行うことができます。ストラップ耐荷重：約1,800kg

展開寸法：91.5 x 254cm
収納寸法：6.2 x 15.2cm
ユニット重量：7.9kg



American Red Cross



Made in USA

RD

